



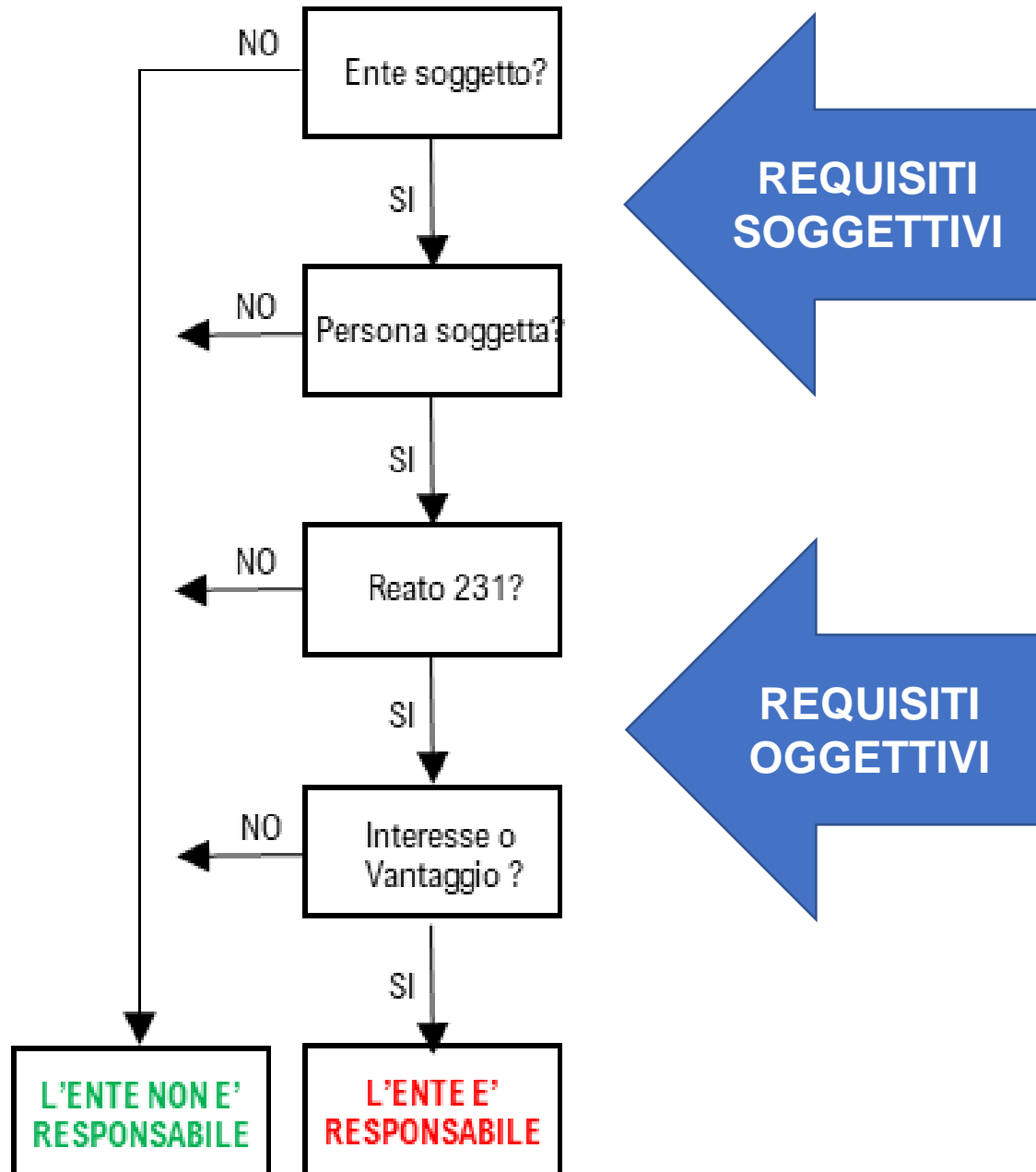
**13 febbraio 2020**

**Ciclo di incontri su D.lgs. 231/2001**

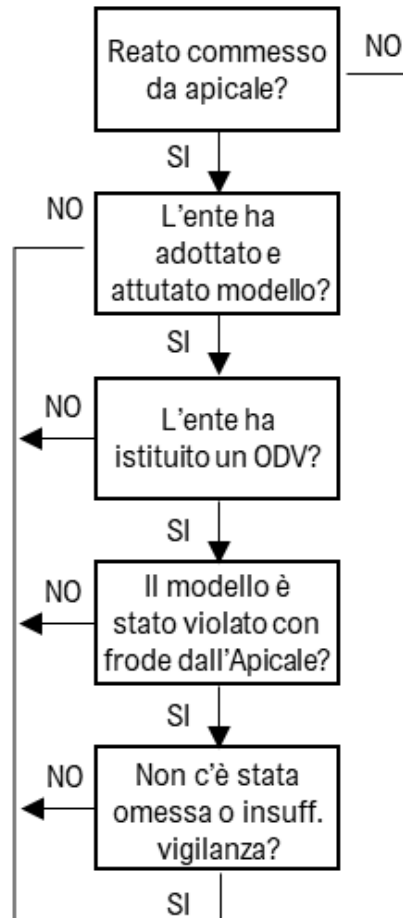
**«Modelli organizzativi e rischio fiscale»**

**Dott. Giovanni Taliento**  
- Dottore Commercialista -

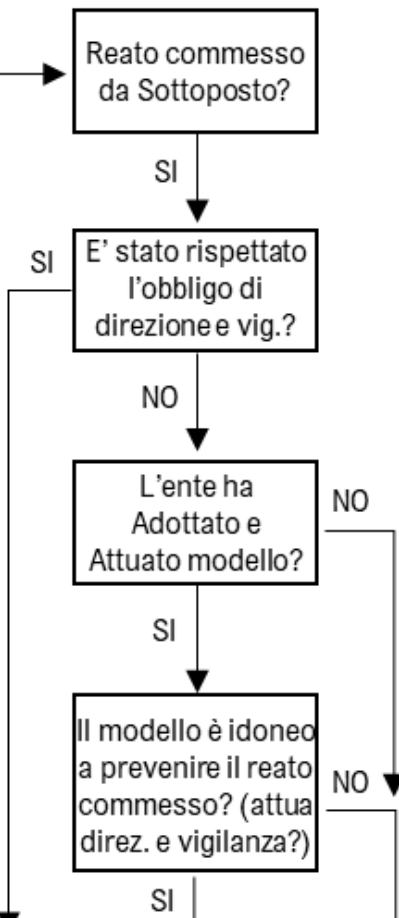
Artt. 5 e 1 in sintesi



**Requisiti esimenti  
per reati di Apicali art. 6  
(dimostrazione a carico dell'Ente)**



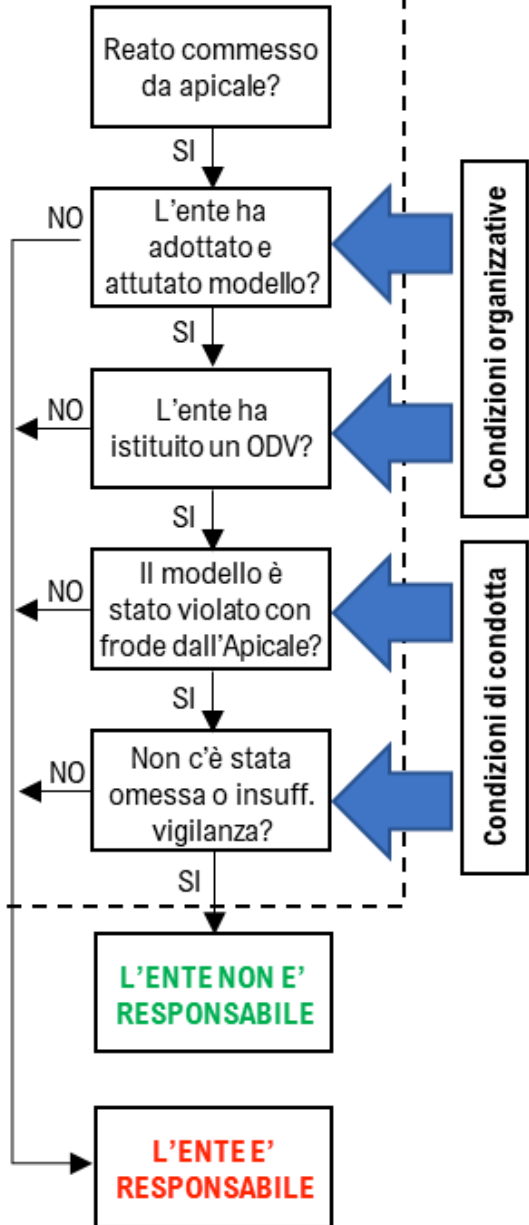
**Requisiti esimenti  
per reati di Sottoposti art. 7  
(dimostrazione a carico del PM)**

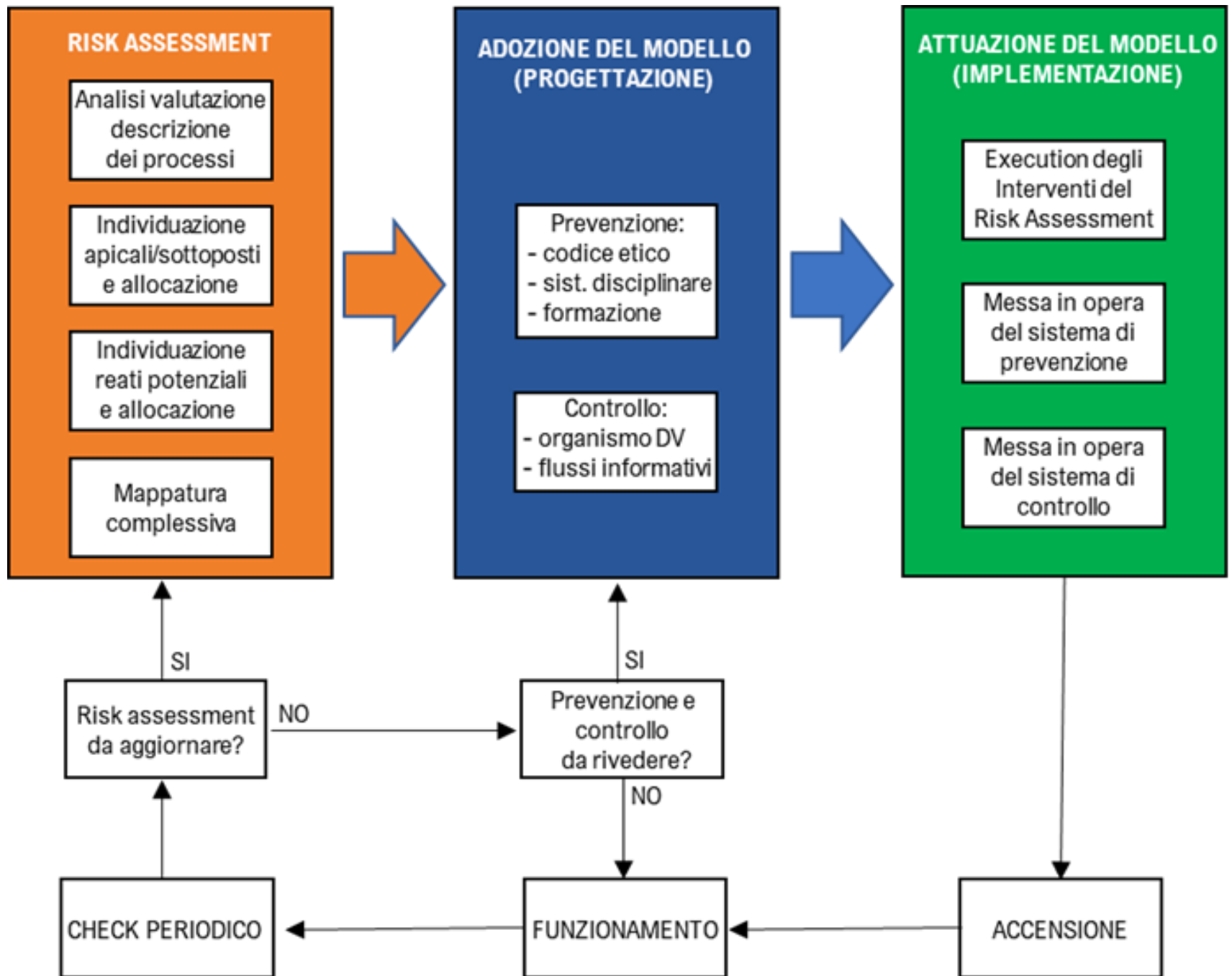


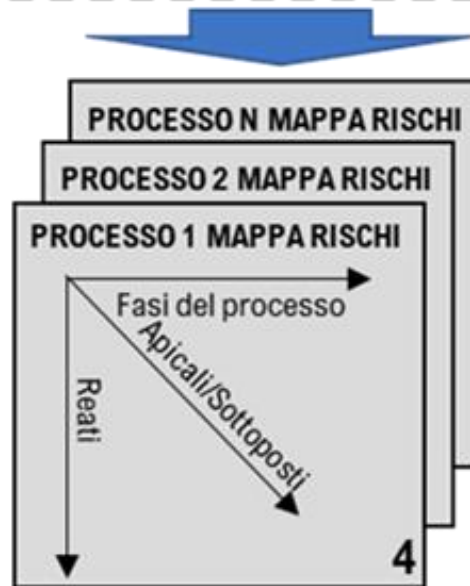
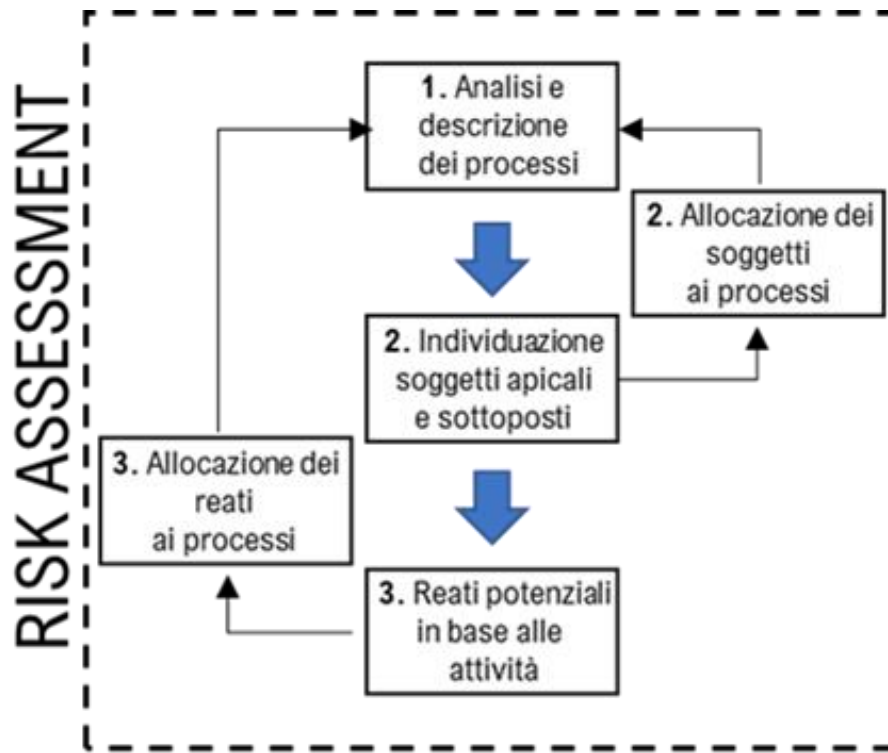
**L'ENTE NON E'  
RESPONSABILE**

**L'ENTE E'  
RESPONSABILE**

**Requisiti esimenti  
per reati di Apicali art. 6  
(dimostrazione a carico dell'Ente)**









**REATO: ART. 2**

**TIPOLOGIA:** BIFASICO

**FASE 1:** UTILIZZO FATTURE O ALTRI DOCUMENTI PER OPERAZIONI INESISTENTI

**FASE 2:** FORMAZIONE, COMPILAZIONE, SOTTOSCRIZIONE E INVIO DELLA DICHIARAZIONE

**ASSESSMENT SULL'APPLICAZIONE 231**

**REATO CONTENUTO NEL CATALOGO:** SI

**ENTE SOGGETTO:** SI

**PERSONA SOGGETTA:** SIA FASE 1 CHE FASE 2 SOTTOPOSTO E APICALE

**INTERESSE O VANTAGGIO:** SI

**AREE ORGANIZZATIVE INTERESSATE:**

**FASE 1:** PRODUZIONE E ACQUISTI

**FASE 2:** AMMINISTRAZIONE E CONTROLLO

**PROCESSI AZIENDALI INTERESSATI:**

**FASE 1:** CICLO PASSIVO

**FASE 2:** PROCESSO DI FORMAZIONE, CONTROLLO E INVIO DELLA DICHIARAZIONE

**PRESIDI DI CONTROLLO:**

**FASE 1:** FUNZIONE ACQUISTI (VALIDATION OPERAZIONE), AMMINISTRAZIONE (COMPLIANCE FORNITORE)

**FASE 2:** AMMINISTRAZIONE INTERNA, CONSULENTI ESTERNI, REVISORI, SINDACI

**FUNZIONAMENTO DEL MODELLO ORGANIZZATIVO (PREVENZIONE E CONTROLLO):**

**FASE 1:** POSSIBILE L'IMPLEMENTAZIONE DI PROCESSI AUTOMATIZZATI

**FASE 2:** POSSIBILE L'IMPLEMENTAZIONE DI SISTEMI CERTIFICATI DI VALIDATION DELLE DICHIARAZIONI



**REATO: ART. 3**

**TIPOLOGIA:** BIFASICO

**FASE 1:** OPERAZIONI SIMULATE SOGGETTIVAMENTE O OGGETTIVAMENTE, UTILIZZO DI DOC FALSI O ALTRI MEZZI FRAUDOLENTI

**FASE 2:** FORMAZIONE, COMPILAZIONE, SOTTOSCRIZIONE E INVIO DELLA DICHIARAZIONE

**ASSESSMENT SULL'APPLICAZIONE 231**

**REATO CONTENUTO NEL CATALOGO:** SI

**ENTE SOGGETTO:** SI

**PERSONA SOGGETTA:** SIA FASE 1 CHE FASE 2 SOTTOPOSTO E APICALE

**INTERESSE O VANTAGGIO:** SI

**AREE ORGANIZZATIVE INTERESSATE:**

**FASE 1:** PRODUZIONE E ACQUISTI

**FASE 2:** AMMINISTRAZIONE E CONTROLLO

**PROCESSI AZIENDALI INTERESSATI:**

**FASE 1:** CICLO PASSIVO

**FASE 2:** PROCESSO DI FORMAZIONE, CONTROLLO E INVIO DELLA DICHIARAZIONE

**PRESIDI DI CONTROLLO:**

**FASE 1:** FUNZIONE ACQUISTI (VALIDATION OPERAZIONE), AMMINISTRAZIONE (COMPLIANCE FORNITORE)

**FASE 2:** AMMINISTRAZIONE INTERNA, CONSULENTI ESTERNI, REVISORI, SINDACI

**FUNZIONAMENTO DEL MODELLO ORGANIZZATIVO (PREVENZIONE E CONTROLLO):**

**FASE 1:** POSSIBILE L'IMPLEMENTAZIONE DI PROCESSI AUTOMATIZZATI

**FASE 2:** POSSIBILE L'IMPLEMENTAZIONE DI SISTEMI CERTIFICATI DI VALIDATION DELLE DICHIARAZIONI

**REATO: ART. 8**

**TIPOLOGIA:** MONOFASICO

**FASE 1:** EMISSIONE DI FATTURE O ALTRI DOCUMENTI PER OPERAZIONI INESISTENTI

**ASSESSMENT SULL'APPLICAZIONE 231**

**REATO CONTENUTO NEL CATALOGO:** SI

**ENTE SOGGETTO:** SI

**PERSONA SOGGETTA:** SI SOTTOPOSTO E/O APICALE

**INTERESSE O VANTAGGIO:** DA DIMOSTRARE

**AREE ORGANIZZATIVE INTERESSATE:**

**FASE 1:** VENDITE

**PROCESSI AZIENDALI INTERESSATI:**

**FASE 1:** CICLO ATTIVO

**PRESIDI DI CONTROLLO:**

**FASE 1:** FUNZIONE VENDITE (VALIDATION OPERAZIONE), AMMINISTRAZIONE (COMPLIANCE CLIENTE)

**FUNZIONAMENTO DEL MODELLO ORGANIZZATIVO (PREVENZIONE E CONTROLLO):**

**FASE 1:** POSSIBILE L'IMPLEMENTAZIONE DI PROCESSI AUTOMATIZZATI

**REATO: ART. 10**

**TIPOLOGIA:** MONOFASICO

**FASE 1:** DISTRUZIONE DELLE SCRITTURE DI CUI E' OBBLIGATORIA LA CONSERVAZIONE

**ASSESSMENT SULL'APPLICAZIONE 231**

**REATO CONTENUTO NEL CATALOGO:** SI

**ENTE SOGGETTO:** SI

**PERSONA SOGGETTA:** SIA SOTTOPOSTO CHE APICALE

**INTERESSE O VANTAGGIO:** SI

**AREE ORGANIZZATIVE INTERESSATE:**

**FASE 1:** AMMINISTRAZIONE PER ARCHIVIO FISICO - IT PER ARCHIVIO INFORMATICO

**PROCESSI AZIENDALI INTERESSATI:**

**FASE 1:** ACQUISIZIONE, GESTIONE E CONSERVAZIONE DOCUMENTI IN FORMATO ANCHE ELETTRONICO

**PRESIDI DI CONTROLLO:**

**FASE 1:** IT PER ARCHIVIO INFORMATICO - AMMINISTRAZIONE PER ARCHIVIO FISICO  
CASI PARTICOLARI PER GESTIONE INHOUSE O IN OUTSOURCING

**FUNZIONAMENTO DEL MODELLO ORGANIZZATIVO (PREVENZIONE E CONTROLLO):**

**FASE 1:** POSSIBILE L'IMPLEMENTAZIONE DI PROCESSI AUTOMATIZZATI PER ARCHIVIO INFORMATICO  
FLUSSI INFORMATIVI TRADIZIONALI PER ARCHIVI CARTACEI

**REATO: ART. 11**

**TIPOLOGIA:** MONOFASICO

**FASE 1:** ALIENARE SIMULATAMENTE O COMPIERE ATTI FRAUDOLENTI AL FINE DI SOTTRARSI

**ASSESSMENT SULL'APPLICAZIONE 231**

**REATO CONTENUTO NEL CATALOGO:** SI

**ENTE SOGGETTO:** SI

**PERSONA SOGGETTA:** SIA SOTTOPOSTO CHE APICALE

**INTERESSE O VANTAGGIO:** SI

**AREE ORGANIZZATIVE INTERESSATE:**

**FASE 1:** FUNZIONE INVESTIMENTI E DISINVESTIMENTI BENI AZIENDALI

**PROCESSI AZIENDALI INTERESSATI:**

**FASE 1:** ALIENAZIONE/DISINVESTIMENTO CESPITI

**PRESIDI DI CONTROLLO:**

**FASE 1:** AMMINISTRAZIONE

**FUNZIONAMENTO DEL MODELLO ORGANIZZATIVO (PREVENZIONE E CONTROLLO):**

**FASE 1:** POSSIBILE L'IMPLEMENTAZIONE DI PROCESSI AUTOMATIZZATI



Centro Studi Borgogna

Via Borgogna, 5 - 20122 Milano  
[www.centrostudiborgogna.it](http://www.centrostudiborgogna.it)



TEL.: +39 02 3664 2658

M.: [info@centrostudiborgogna.it](mailto:info@centrostudiborgogna.it)